



# HAUS EDEN

Königstraße 25

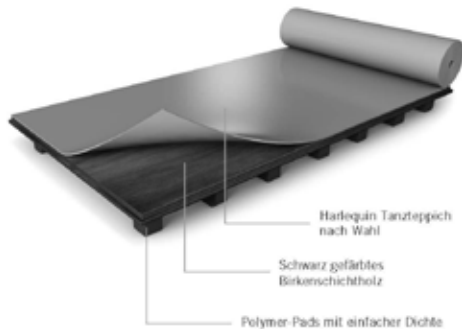
## EXPOSÉ FESTSAAL



**Festsaal Haus Eden**  
**Königstraße 25**  
Hagenkötter Verwaltungs-GbR  
Glockengießerstr. 9a  
23552 Lübeck  
Kontakt: mail@hagenkoetter.de



#### HARLEQUIN-SCHWINGBODEN



#### Räumlichkeit

Grundfläche 180 qm bei 5 Meter Deckenhöhe (1. OG)

Die gesamte Fläche ist mit einem Schwingboden der Firma Harlequin Floors (England) ausgestattet.

Mitten im Saal ist ein Tresen eingebaut (3 Meter, 4 Barhocker, zwei Waschbecken, Spülmaschine, großer Kühlschrank). Zwei Toiletten im Obergeschoss; weitere Toiletten im historischen Gewölbekeller. Bei Bedarf kann ein angrenzender Rokokosaal von 40 qm mitgemietet werden.



#### Verfügbarkeit

Von Montag bis Donnerstag ist der Saal fest vermietet und steht nur zum Wochenende von Freitag bis Sonntag nach Absprache zur Verfügung.



#### Nutzungsmöglichkeiten

Konzerte (bevorzugt klassische Musik und Jazz); Tanz, Film, Literatur, Empfänge, Studioaufnahmen; *keine* Privatfeiern.

#### Kapazität

Reihenbestuhlung: 90 Personen (ohne Corona-Beschränkungen)  
Bestuhlung mit Tischen für Tanzveranstaltung: 40-50 Personen (plus weitere 20 Personen im Rokokosaal).

#### Konzert-Flügel

Steinway & Sons B211 von der Klangmanufaktur Hamburg





### **Beleuchtung**

52 Deckenspots, (in drei Feldern schaltbar);  
3 Designerlampen von Catellani & Smith  
(Italien), 11 Wandlampen dimmbar; Stuckleis-  
tenbeleuchtung: 3 Hängelampen über dem  
Tresen.

### **Ausstattung Bestuhlung**

90 Stühle, 10 Bistrotische, 5 Stehtische (mit  
Hussen)

### **Ausstattung Technik**

Leinwand (elektrisch ausfahrbar) 4 x 4 Meter  
4 Aktivboxen hängend (Wharfedale Pro Ty-  
phon Serie; je maximal 720W Dauerleistung)

8-Kanal Mischpult Soundcraft EFX 8; Zonenmi-  
xer Swissonic 4Zone, Klark Stereo-Bluetooth-  
Empfänger; Limiter (drosselt die Anlage auf  
maximal 95 dB, die nur bis 22:00 Uhr erlaubt  
sind; ab 22:00 Uhr dürfen es nur 85 dB sein).  
Funkmikrofon AKG WMS40

Zwei zusätzliche Einspeisepunkte im Saal  
für Doppel Cinch (Adapter Cinch auf 3.5mm  
Klinke, sowie auf 6.35mm Klinckenstecker vor-  
handen)

Beamer; 12 Meter HDMI Kabel für 4K@60Hz  
Notebook inkl. DVD-Laufwerk am LAN ange-  
schlossen (für Abspielen von DVDs oder Musik  
per USB sowie Live-Übertragung aus dem  
Internet)

WLAN im gesamten Saal und 2 zusätzliche  
LAN-Buxen neben den Einspeisepunkten mit  
ca. 30 MB im Upload; 10 Meter LAN-Kabel

### **Gastroausstattung**

48 Weingläser  
48 Wein- Wassergläser  
72 Sektgläser

### **Mietpreis**

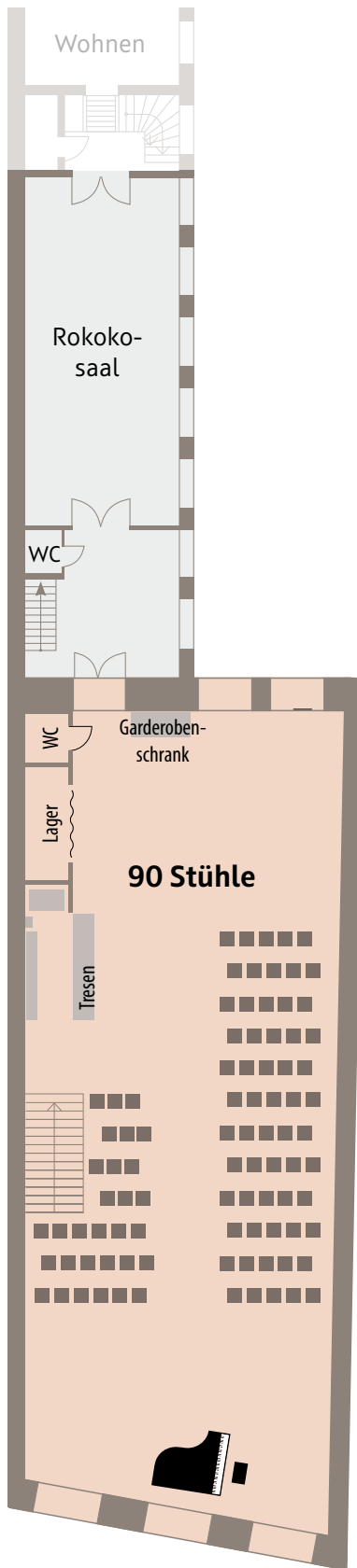
Verhandlungssache; ab 50,- € pro Stunde  
für den Festsaal und 30,- € für den Steinway-  
Flügel jeweils zzgl. der aktuell geltenden  
Umsatzsteuer.





# Konzert/Kino/Lesung

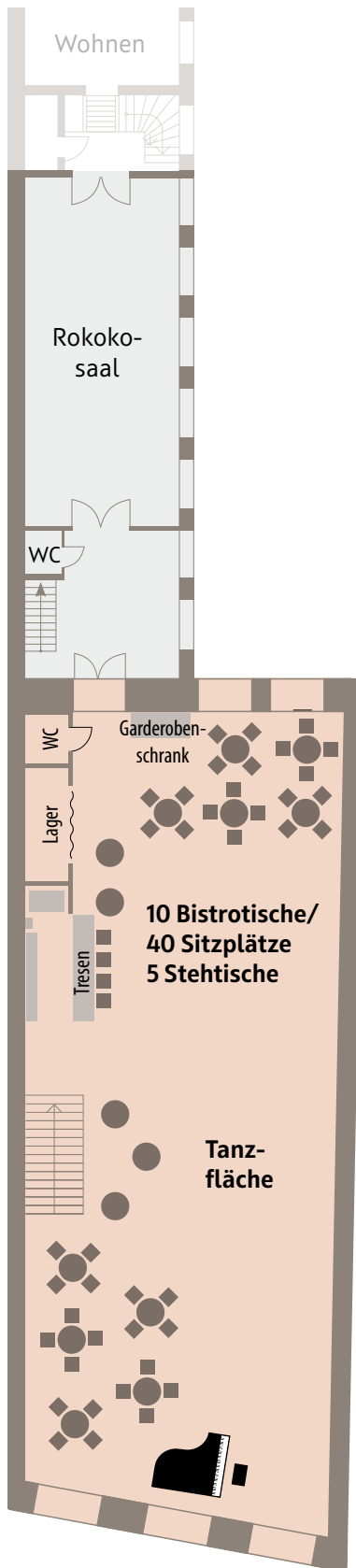
90 Sitzplätze





# Tanz-Veranstaltung

40 Sitzplätze  
an 10 Bistro-Tischen  
5 Stehtische  
4 Barhocker



Königstraße

